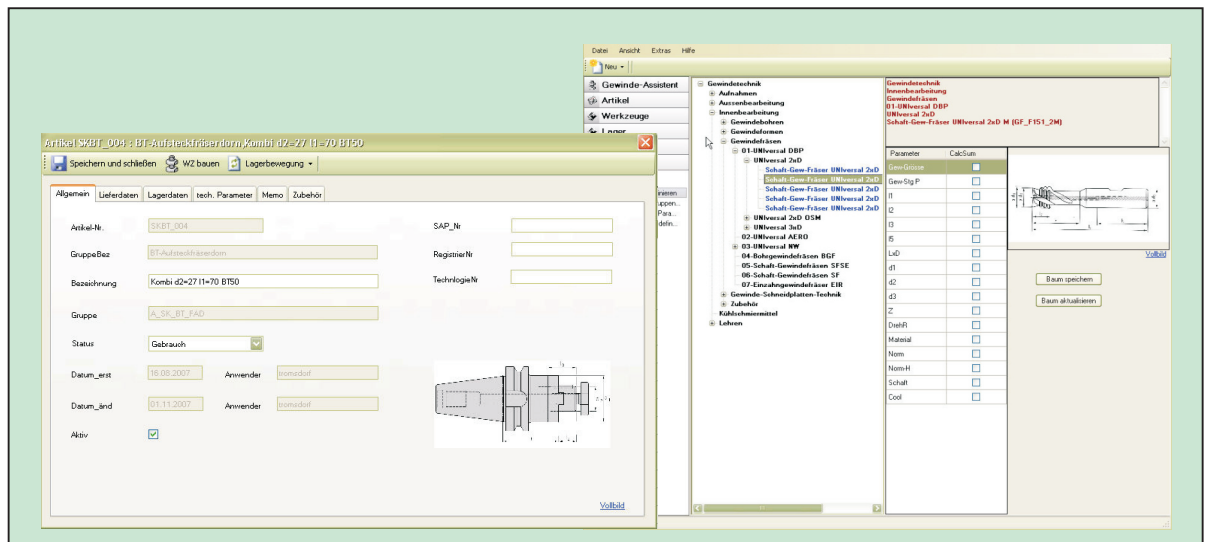


Werkzeugverwaltung ToolConnector

Mit dem **ToolConnector** wurde ein leistungsfähiges Instrument für kleine und mittlere Unternehmen aus den Bereichen Fertigung und Werkzeughandel geschaffen, um mit einer einfach zu bedienenden Anwendung und nach kürzester Einführungsphase die NC-Werkzeuge und Einzelartikel zu verwalten. Damit wird eine beachtliche Kosteneinsparung an Werkzeug- und Betriebsmittelkosten realisiert. Mit dem **ToolConnector** sind Mitarbeiter aus den Bereichen Arbeitsvorbereitung, WZ-Lager, WZ-Bereitstellung sowie Maschinen-Einrichter in der Lage, einfach und schnell die benötigten Werkzeuge am PC zusammenzustellen und deren Standorte zu überwachen. Händler profitieren ebenso, da sie nach Abhängigkeit der Artikelverfügbarkeit und dem Lieferspektrum der einzelnen Komponenten für ihre Kunden Werkzeuge zusammenstellen können. Der **ToolConnector** ermöglicht einen einfachen Austausch von Daten zwischen Händlern und Kunden und unterstützt damit die elektronische Bestell- und Lieferabwicklung.

ToolConnector



Der **ToolConnector** ist die Grundlage zum Aufbau eines umfassenden Toolmanagements. Folgende Leistungsmerkmale zeichnen den Einsatz von ToolConnector aus:

- Einfache Zusammenstellung von Werkzeug unter Berücksichtigung vorhandener Einzelkomponenten
- Zeiteinsparung bei der Zusammenstellung von Werkzeugen durch PC-Unterstützung
- Verbesserung der betrieblichen Lagerordnung
- Hinweise zur Verfügbarkeit von Artikeln beim Zusammenstellen von Werkzeug
- Information über den aktuellen Standort von Einzelkomponenten, auch wenn diese in Werkzeugen eingebaut sind
- Transparenz der Material- und Organisationsabläufe im Unternehmen
- Lager- und Kostenstellenverwaltung, einschließlich ihrer Bestände
- Darstellung von Artikel- und Werkzeugkosten
- Senken der Lieferantenvielfalt
- Bestellanforderung durch automatisches Ermitteln der Fehlbestände
- Anbindung an ein vorhandenes ERP-Bestellsystem
- Aufdecken von redundanten Artikeln und dadurch Reduzierung der Artikelvielfalt
- Controlling beim Einsatz von Werkzeugen, Verbrauch von Artikeln, sowie für Bestandsmengen, Kosten, Einsatzhäufigkeit usw.
- Ein konsequenter Einsatz des ToolConnectors senkt die WZ-Kosten bis zu 20%

Der **ToolConnector** umfasst folgende Bereiche:

- | | |
|---------------|--------------------------------------------------------------------------------------------------------------------------|
| 1. Artikel | Artikelstamm, Artikel-Suche und Werkzeugzusammenbau |
| 2. Werkzeuge | Werkzeugstamm und Suche |
| 3. Lager | Ausführung von Buchungsaufgaben |
| 4. Bestellung | Ermittlung der Bestellmengen, Lieferantenzuordnung, Bestellanforderung, sowie Schnittstelle zu betrieblichen ERP-System. |
| 5. Statistik | Statistische Auswertung über Verbrauch, Kosten, Mengen, Kostenstellen und Schrott. |
| 6. Manager | Daten- und Strukturaufbau, Kopplungsbedingungen, Tool für Projektmanager |

ToolConnector

Weitere Quinx Software-Lösungen

- **DNC5000** Direct Numerical Control für höchste Ansprüche
- **LeanDNC** Direct Numerical Control für kleinere Betriebe und Kunden mit mittleren Ansprüchen
- **MDE/BDE** Maschinen-Daten-/Betriebs-Daten-Erfassung
- **RDM5000** Laufzeit-gesteuerte Instandhaltung